

# Zawór trójdrogowy elektromagnetyczny R372



- ✓ Dwupołożeniowe sterowanie siłownikami pneumatycznymi ON-OFF
- ✓ Wysoka odporność na uszkodzenia mechaniczne

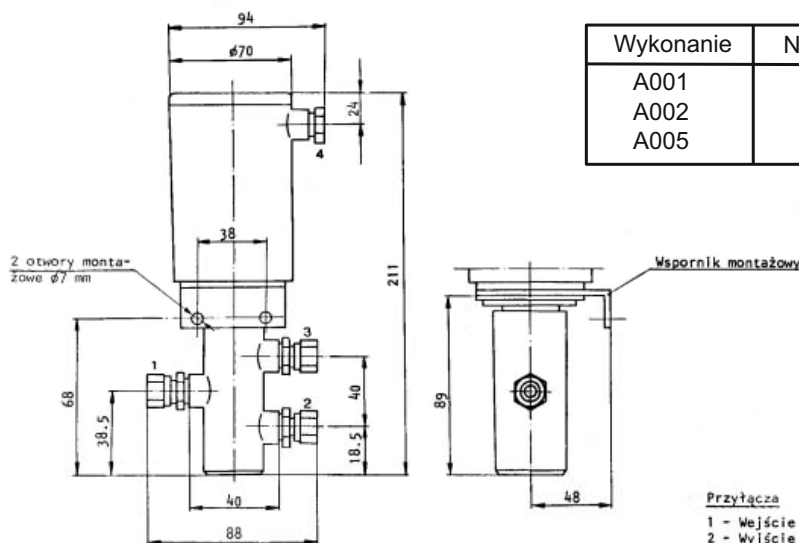
## Przeznaczenie

Trójdrogowy zawór elektromagnetyczny typu służy do zdalnego, elektrycznego przełączania sygnału pneumatycznego. Może być również używany do dwupołożeniowego sterowania siłownikami pneumatycznymi. Zawór może być sterowany napięciem zmiennym 230V lub stałym 230V i 24V.

## Dane techniczne

- |  |  |
|--|--|
| <ul style="list-style-type: none"> <li>- czynnik roboczy</li> <li>- napięcie sterujące</li> <li>- dopuszczalne zmiany napięcia</li> <li>- pobór mocy</li> <li>- ciśnienie robocze</li> <li>- przepływ powietrza</li> <li>- temperatura otoczenia</li> <li>- wilgotność</li> <li>- wibracje</li> <li>- montaż</li> <li>- obudowa</li> <li>- przyłącza:             <ul style="list-style-type: none"> <li>elektryczne</li> <li>pneumatyczne</li> </ul> </li> <li>- masa</li> <li>- materiały</li> </ul> | <p>powietrze oczyszczone lub gazy nie działające chemicznie na stopy aluminium i miedzi oraz gumę 230V AC, 230V DC lub 24V DC</p> <p>-15%...+5%</p> <p>11,5 VA lub 10 W</p> <p>maks. 1,6 MPa</p> <p>min. 6,5 kg/h (przy ciśnieniu 1,6MPa i spadku ciśnienia 6 kPa)</p> <p>-20°C...+50°C</p> <p>98%</p> <p>dopuszczalna wielkość drgań do 0,1 mm przy częstotliwości do 50 Hz</p> <p>pozycja pionowa</p> <p>pyło- i bryzgoszczelna</p> <p>dławik do kabla fi6 mm</p> <p>gwint wewnętrzny 1/8" NPT lub łączniki do rurki fi6mm</p> <p>3,2 kg</p> <p>korpus i gniazdo mosiężne, grzybek stal nierdzewna</p> |
|--|--|

## Rysunek gabarytowy



## Tabela wykonań

Wykonanie	Napięcie sterujące	Pobór mocy
A001	230 V AC	11,5 VA
A002	230 V DC	10 W
A005	24 V DC	10 W

W komplecie z urządzeniem dostarczane są łączniki z gwintem 1/8" NPT i częściami do połączenia rurki fi6 mm miedzianej lub polietylenowej.

## Sposób zamawiania

**Przykład:** Trójdrogowy zawór elektromagnetyczny, napięcie sterujące 24V  
**R372-A005**